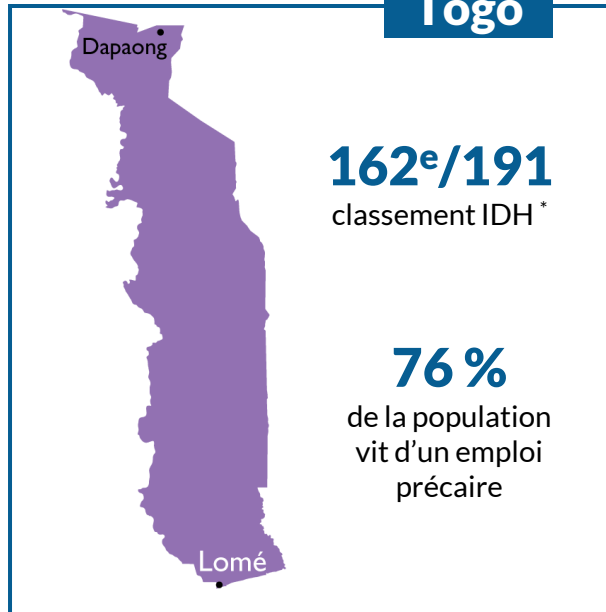


# Renforcer l'employabilité des jeunes et des femmes au sein d'une entreprise-école sur la filière « Gestion des déchets »

Togo



## ODD VISÉS \*\*



### POUR QUI ?



#### Chômage & insalubrité

La population togolaise souffre de sous-emploi en raison du manque de formations adaptées et de la faible structuration des entreprises (économie très informelle).

Par ailleurs, la production croissante de déchet génère pollution et risque sanitaire important : les déchets sont le plus souvent brûlés ou jetés dans les décharges informelles.

Renforcer la filière de gestion des déchets peut à la fois :

- ✓ créer des emplois verts durables et décents
- ✓ améliorer les conditions sanitaires des Togolais

### QUOI ?



#### Employabilité et gestion des déchets

MIAWODO, créé par Entrepreneurs du Monde en 2018, contribue à rendre plus efficiente et plus inclusive la filière Déchets au Togo. Elle vise en effet à donner l'opportunité :

- aux jeunes de devenir des acteurs formés et reconnus sur la filière déchets, soit comme salariés, soit comme entrepreneurs
- aux populations vulnérables de valoriser leurs déchets au lieu de les brûler, en facilitant leur collecte contre un petit revenu complémentaire
- à tous de contribuer au ré-emploi des déchets.

\*Indice de Développement Humain : <https://hdr.undp.org/>

\*\*Objectifs de développement du millénaire



## COMMENT ?

### Agir sur toute la filière

L'équipe **sensibilise** les collégiens, lycéens, étudiants et les habitants des quartiers pauvres à la nécessité de réduire et de gérer les déchets et aux opportunités de la filière.

Elle **forme les jeunes** aux métiers de collecteur ou de transformateur et **renforce leur employabilité ou leur capacité à entreprendre** sur ce secteur.

Elle organise **la collecte** et la **vente** aux transformateurs :

- elle forme au tri les entrepreneures accompagnées par Assilassimé\*
- elle forme les collecteurs à la pesée, à l'indemnisation, à la gestion et aux relations avec les transformateurs

## AVEC QUI ?

### Incubation – Viabilité - Autonomie

Comme pour tous les programmes qu'elle crée et incube, Entrepreneurs du Monde structure et accompagne MIAWODO sur tous les plans (juridique, financier, méthodologique, ressources humaines, gouvernance, gestion, reporting, etc.) pour qu'elle devienne autonome au plan opérationnel et financier.

En 2023, la direction du programme a été confiée à un directeur togolais.

L'équipe déploie ses activités de formation auprès de ses propres publics cibles mais aussi auprès de ceux d'autres acteurs du développement. Elle intervient alors en qualité de prestataire, expert en Formation à l'entrepreneuriat, et dégage ainsi des revenus qui contribuent à sa viabilité.

\* ASSILASSIMÉ : institution de microfinance sociale créée et incubée par Entrepreneurs du Monde.

# IMPACT



## Malassima SALEKEDE

Je donne une seconde vie aux déchets !



Je suis entrepreneur dans la gestion des déchets : je récupère et revends certaines matières recyclables comme le métal, le plastique ou le papier.

Avant de devenir entrepreneur, je travaillais dans une déchetterie mais elle a fermé. Je me suis retrouvé sans travail mais grâce à MIAWODO, j'ai pu lancer mon activité. J'ai suivi la formation Entrepreneurat vert et recyclage pour créer mon entreprise. Maintenant, je dispose de notions en comptabilité et je peux gérer une entreprise.

Grâce à l'aide de MIAWODO, mon activité marche bien. Ils m'ont accordé un prêt qui me permet de développer cette activité. Je gagne ma vie et j'ai embauché d'autres jeunes ! J'ai d'ailleurs bientôt remboursé ce prêt et je peux donc continuer d'entreprendre sereinement



|   | 2022  | 2023  | Objectifs 2024 |
|---|-------|-------|----------------|
| Personnes ayant bénéficié d'une formation, dont : | 70    | 136   | 250            |
| Parcours insertion professionnelle                | 15    | 18    | 50             |
| Parcours Appui à la TPE                           | 55    | 118   | 150            |
| Personnes s'orientant vers la gestion des déchets | 36    | 28    | 50             |
| Personnes insérées en emploi (Stage, CDD, CDI)    | 3     | 12    | 30             |
| Entreprises créées/développées                    | 47    | 176   | 100            |
| Personnes sensibilisées à la gestion des déchets  | 422   | 324   | 500            |
| Déchets traités par MIAWODO                       | 173 t | 150 t | 250 t          |
| Salariés  | 22    | 26    | 30             |



**52 %**  
de jeunes de  
moins de 35 ans



**48 %**  
de femmes

## SENSIBILISATION - FORMATION

Les sensibilisations auprès des collégiens, lycéens et étudiants ont suscité une réelle volonté de préserver l'environnement et des vocations à se diriger vers la filière « Gestion des déchets », notamment chez les filles.

Les cursus de formation ont été remodelés pour rendre les jeunes parfaitement capables de saisir les nombreuses opportunités qui s'ouvrent au Togo sur la filière Déchets.

*\* Assilassimé : institution de microfinance sociale créée et incubée par Entrepreneurs du Monde*



## RECHERCHE - ACTION

Pour contribuer à la transformation et au ré-emploi des déchets plastiques dans le pays, plutôt que de les vendre à des exportateurs, et pour ainsi gagner une opportunité de valeur ajoutée, MIAWODO mène une recherche-emploi dédiée à l'économie circulaire.

Dans son container de transformation fourni par Plastic Odyssey, elle dispose d'une extrudeuse, d'un agglomérateur et d'une sheet press et produit des plaques de plastique de qualité.

En 2023, elle a créé des prototypes répondant au cahier des charges de potentiels clients : composteurs pour des entreprises, chaises et tables pour des écoles, couvercles de latrines pour une ong d'assainissement, etc.

Au Togo, personne ne produit d'équipements en plastique recyclé. Alors, réussir à développer ce type d'économie circulaire représente un levier très intéressant pour l'économie, l'emploi et l'environnement.

# PERSPECTIVES 2024

## ECONOMIE CIRCULAIRE



En 2024, MIAWODO va déployer sa stratégie sur 2 axes majeurs :

- accélérer, structurer, rationaliser la collecte des déchets auprès des groupes de femmes et leur assurer ainsi un revenu complémentaire et un environnement plus sain.
- augmenter le recyclage de ces déchets en s'équipant d'une machine capable de les transformer en granulés de plastique recyclé. Ceux-ci sont très attendus par les industriels togolais qui, pour l'instant, importent 100% de leur matière première « plastique ».

## ACCÉLÉRER L'IMPACT



Dans le cadre du GEDEC, financé par l'Union européenne et coordonné par Expertise France, MIAWODO va accompagner les collecteurs dans les 5 chefs-lieux du Togo pour leur permettre d'avoir une activité de collecte rémunératrice, de travailler dans des conditions décentes et de fournir un service de qualité aux ménages.

Parallèlement, elle a demandé la certification de sa formation auprès du META (Ministère de l'enseignement technique et artisanal), pour accélérer l'embauche des jeunes qu'elle aura formés.

## PARTENAIRES

En partenariat avec



## CONTACTS



**Directeur Exécutif de Miawodo**

**Joël Komla AGBETOSU**  
[joel.agbetosu@miawodo.org](mailto:joel.agbetosu@miawodo.org)



**Responsable des développements d'Entrepreneurs du Monde**

**Alice CARTON**  
[alice.carton@entrepreneursdumonde.org](mailto:alice.carton@entrepreneursdumonde.org)