



# ENTREPRENEURS du Monde

*Présentation de nos projets d'accès à une cuisson propre  
et des crédits carbone associés*

[entrepreneursdumonde.org](http://entrepreneursdumonde.org)



## 4 LEVIERS

### Prêts



Une ONG française de microfinance sociale créée en 1998

**UN OBJECTIF** : lutter contre la pauvreté en aidant les populations les plus vulnérables à développer des activités génératrices de revenus.

**84%** de nos bénéficiaires sont des femmes

**30%** de nos bénéficiaires sont des agriculteurs



### Formation

### Epargne



### Accès à l'énergie



Ces programmes ont généré 200 000 VER  
70 000 sont encore disponibles à la vente





## CO2

- Combustibles les plus émetteurs de gaz à effet de serre (dans les pays à fort taux de déforestation)
- **~2% des émissions** mondiales de gaz à effet de serre imputables à la combustion du bois et du charbon de bois.

## DÉFORESTATION / BIODIVERSITÉ

- **34 % du bois** de chauffage dans le monde prélevé de façon non durable.
- Les forêts abritent plus de **80%** de la biodiversité terrestre.

## SANTÉ

- **3,2 millions de décès/an** prématurés attribuables à la pollution de l'air domestique due à la cuisson, à l'éclairage et au chauffage (particules fines).

## ÉCONOMIES

- Jusqu'à **520h/an/famille** à collecter des combustibles dans les pays en développement, aux dépens d'une activité génératrice de revenu.



## CO2

- ✓ Une réduction de ~ **3,5 t/an** en moyenne des émissions par réchaud distribué.

## DÉFORESTATION / BIODIVERSITÉ

- ✓ Nos projets ont déjà permis de préserver **120 000 tonnes de bois**.

## SANTÉ

- ✓ Le GPL supprime jusqu'à **95%** des émissions de particules fines.

## ÉCONOMIES

- ✓ Gain de temps sur la collecte des combustibles et le temps de cuisson (ex : **217 h/an/famille** au Togo).
- ✓ Une réduction de **+50%** des coûts liés à l'achat des combustibles par les familles.
- ✓ Création d'emplois :
  - ✓ **+100 salariés** dans nos entreprises sociales
  - ✓ Réseau de revendeurs - ex : **300** au Togo

L'[OMS](#) et l'[Agence Internationale de l'Énergie](#), soutiennent le déploiement du GPL pour l'accès à la cuisson propre.



## Des réseaux de distribution limités

Pour les réchauds et les bouteilles de recharge



## Des contraintes financières

Notre cible : les ménages les plus pauvres

Notre modèle : nos réchauds ne sont pas distribués gratuitement, leur achat garantit leur utilisation et leur bon entretien sur le long terme

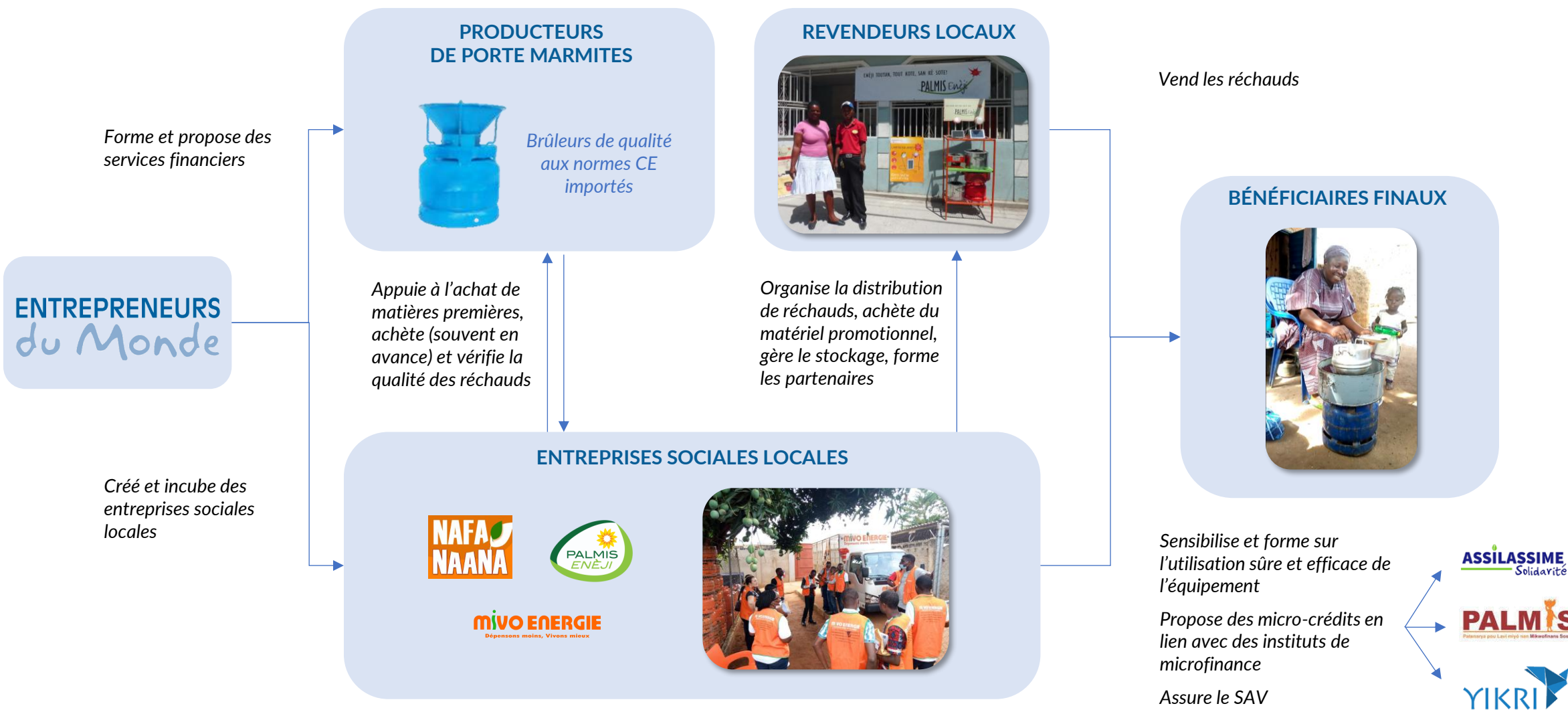


## Des barrières culturelles

« *Le charbon donne du goût !* »



# UN ECOSYSTÈME LOCAL ET PÉRENNE POUR LEVER CES FREINS



1.

Acheter des crédits  
dont l'impact  
environnemental est  
certifié



2.

Soutenir EdM dans son  
approche globale  
d'autonomisation financière  
des plus démunis en  
soutenant l'ancrage d'un  
écosystème local et pérenne



3.

Générer des  
cobénéfices multiples  
(emploi, santé, égalité H/F,  
biodiversité, éducation, etc.)



# OÙ VONT LES FINANCEMENTS LIÉS À LA VENTE DES CRÉDITS ?

70 à 80%

20 à 30%

Coûts de distribution et de sensibilisation

Certification

100% reversé au terrain



Les employés de nos entreprises sociales (*distribution, formation, campagnes de sensibilisation*) et les frais généraux de la structure (*locaux, site internet, etc.*)



Les coûts logistiques (*camion, stockage, etc.*)

Un fonds de trésorerie pour acheter en avance les réchauds et les recharges



Achats liés aux opérations promotionnelles et de sensibilisation



# TOUS LES PROJETS COOKSTOVES NE SE VALENT PAS

ENTREPRENEURS  
du Monde

ENTREPRENEURS  
du Monde

Beaucoup d'autres acteurs



Est une ONG qui appuie des entreprises sociales

Sont des entreprises à but lucratif



Retourne 100% des bénéfices au terrain

Partagent les bénéfices entre les actions de terrain et les actionnaires



Accompagne globalement les bénéficiaires (micro-crédit, épargne, formation, accès à l'énergie) pour un impact décisif sur leur vie

Distribuent seulement des réchauds, sans connaître les bénéficiaires et leurs besoins



Créé un réseau local de distribution pour pérenniser son action

Ne créent pas un réseau local de distribution : distribution « one shot »



Vend les réchauds : garantit la réalité du besoin, un haut taux d'utilisation et un bon entretien

Donnent les réchauds (gros volumes) : création du besoin, augmente le risque d'utiliser plusieurs réchauds, utilisateurs non convaincus de l'utilité (gratuit) → système peu pérenne



Ne conditionne pas l'obtention d'un réchaud à la récolte des données personnelles (pour avoir les crédits carbone)

Distribution toujours conditionnée à la récolte des données personnelles



Travaille en cohérence avec les politiques publiques

Non prise en compte des politiques publiques locales

## Option 1 : acheter nos crédits carbone



**38 000 VER**

disponibles à la vente

- 38 000 émis depuis le début du projet -

*Togo*



**26 000 VER**

disponibles à la vente

- 125 000 émis depuis le début du projet -

*Haïti*



**10 000 VER**

disponibles à la vente

- 40 000 émis depuis le début du projet -

*Burkina Faso*

## Option 2 : faire un don

Entrepreneurs du Monde est une Association loi 1901 à but non lucratif et reconnue d'intérêt général. **Une réduction d'impôts de 60%** dans la limite de 0,5% du chiffre d'affaires de votre société est applicable à votre don.





**Solène RENAUDIN**  
*Chargée de finance carbone*

+33 6 20 90 84 07

[solene.renaudin@entrepreneursdumonde.org](mailto:solene.renaudin@entrepreneursdumonde.org)



**Leslie GOMEZ**  
*Responsable Partenariats*

+33 6 66 38 36 36

[leslie.gomez@entrepreneursdumonde.org](mailto:leslie.gomez@entrepreneursdumonde.org)



THANK YOU!







# ANNEXES



+ 38 000 VER  
disponibles à la  
vente

OÙ ?



Zones urbaines et périurbaines des 6  
villes principales du Togo

QUAND ?

Distribution de réchauds depuis 2016  
Certification des émissions depuis 2020

IMPACT ?



+50 000 réchauds  
vendus depuis le  
début du projet

300 revendeurs  
actifs

39 000 crédits carbone  
certifiés en 2020/2021  
*(davantage en cours de  
certification)*

23 000 tonnes de  
bois préservées en  
2020/2021  
*(davantage en cours de  
certification)*

Un gain de temps de **217 heures** permettant une activité générant un revenu complémentaire de **28 euros** en moyenne par an et par foyer

Seulement **1 à 3 %** de la population souffre maintenant de toux ou d'irritation des yeux, contre **27 %** et **11 %** dans l'étude de base et **6%** avec les deux





10 000 VER  
disponibles à la  
vente

OÙ ?



7 départements de la province du  
Kadiogo du Burkina Faso

QUAND ?

Distribution de réchauds depuis 2013  
Certification des émissions depuis 2016

IMPACT ?



+22 000 réchauds  
vendus depuis le  
début du projet

40 000 crédits carbone  
certifiés entre 2016 et 2021  
(22 000 en cours de certification sur  
2021-2023)

23 000 tonnes de bois  
préservées certifiées entre  
2016 et 2021  
(16 000 en cours de certification sur  
2021-2023)

Une économie sur les combustibles de **94 euros** en moyenne par an et par foyer



**+ 26 000 VER**  
disponibles à la  
vente

OÙ ?



Différents quartiers de **Port au Prince**

QUAND ?

Distribution de réchauds depuis 2013  
Certification des émissions depuis 2015

IMPACT ?



**+25 000** réchauds  
vendus depuis le  
début du projet

**124 000** crédits carbone  
certifiés entre **2015** et **2021**  
*(davantage en cours de certification)*

**70 000** tonnes de bois  
préservées entre **2015** et **2021**  
*(davantage en cours de certification)*

	A quelle fréquence vous brûlez vous avec le réchaud ?	A quelle fréquence vos enfants se brûlent-ils avec le réchaud ?	A quelle fréquence avez-vous des maux de tête ?	A quelle fréquence avez-vous des irritations des yeux ?	A quelle fréquence toussiez vous ?
	% de réponses autres que « jamais »				
<b>Avant le GPL</b>	60%	27%	42%	51%	27%
<b>Après</b>	0%	4%	1%	0%	3%







## Yawa Domanou

« Je peux passer plus de temps avec ma famille tout en gagnant un revenu »

*Yawa est femme au foyer et cuisinière de rue à Akato Klémé (ouest de Lomé)*

« Avant, je cuisinais avec du charbon de bois, ce qui me prenait beaucoup de temps et me faisait tousser »

Avec le kit de gaz, Yawa peut **garantir des repas chauds** à tout moment, nourrir ses proches et mieux s'occuper de son bébé en achetant de nouveaux vêtements et jouets

Grâce aux kits gaz, « **mon entreprise se développe, et mes revenus deviennent réguliers**, ce qui va me conduire sur le chemin de l'autonomisation »



## Bigtogo Awa

« Quand j'ai vu le bien que cela m'a fait, j'en ai informé tout mon quartier »

*Bigtogo est une maman de Ouagadougou*

« Notre cuisine maison a été simplifiée, c'est rapide et ce n'est pas salissant par rapport à la cuisine au bois, et il n'y a pas de fumée ! »

Bigtogo économise désormais **~3 500 FCFA/mois** sur le ravitaillement en GPL par rapport à son poêle à bois traditionnel

« Je remercie vraiment Nafa Naana pour le bien qu'ils nous font, et **je prie pour que l'entreprise progresse** »

**25** ANS  
D'EXPÉRIENCE

DONT PRÈS DE **10**  
ANS DANS LA FINANCE  
CARBONE

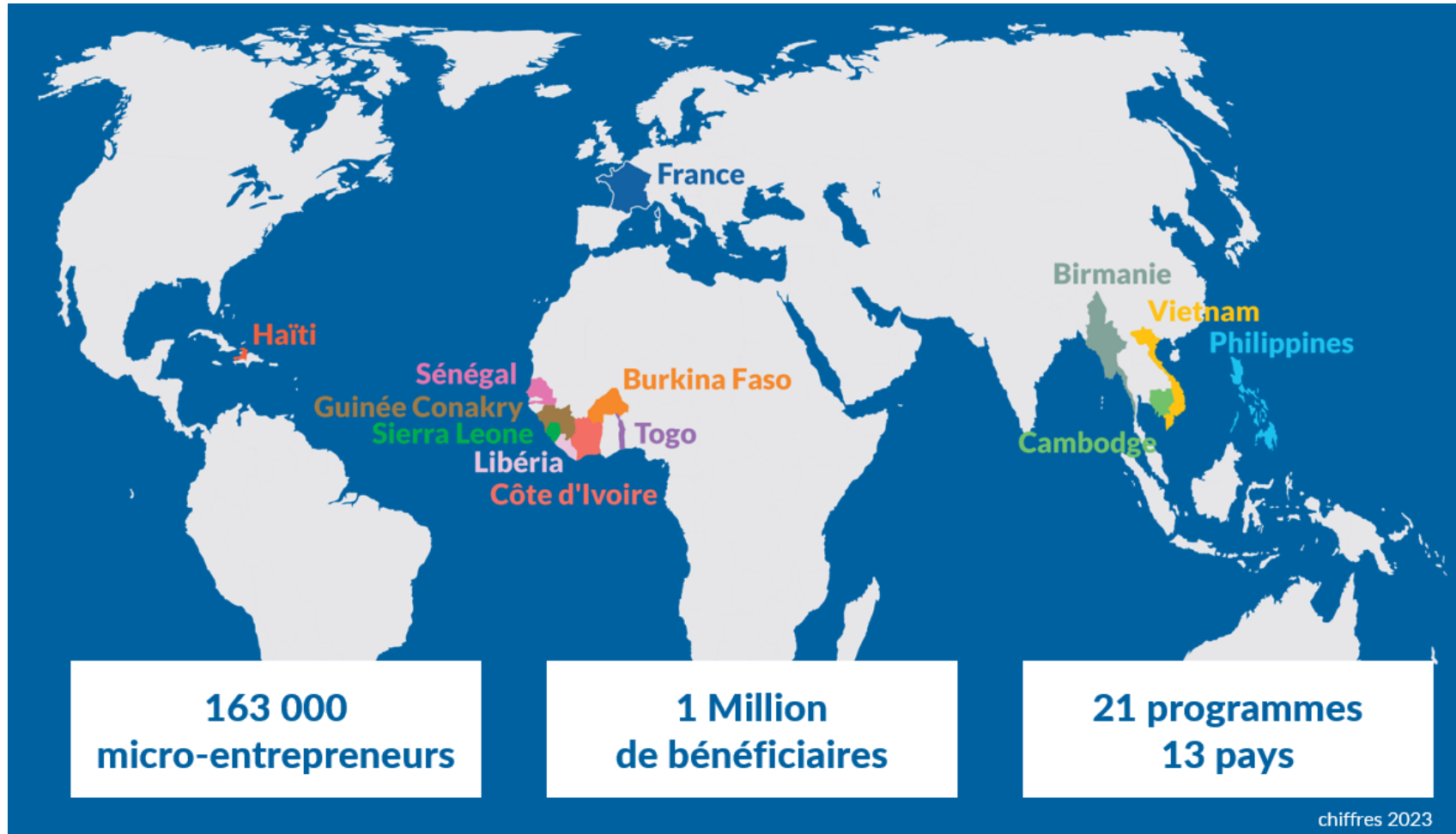
UNE ONG SOUTENUE PAR DE  
NOMBREUX ACTEURS PUBLICS ET  
PRIVÉS (budget annuel de +5 millions €)

En partenariat  
avec



Entrepreneurs du Monde est agréée par le Comité de la Charte du don en confiance. Elle est ainsi contrôlée en permanence sur son fonctionnement statutaire, sa gestion rigoureuse et désintéressée, sa transparence financière et sur la qualité de sa communication et de ses actions de recherche de fonds.







- Lancé en 2017
- Reconnu dans le monde entier
- Établit des critères rigoureux pour la conception et la mise en œuvre des projets
- Garantit des normes élevées d'intégrité environnementale et de développement durable

ENTREPRENEURS  
du Monde



Standards performants - remplissant presque tous les critères	
Standards moyennement performants - remplissant une majorité de critères	
Standards peu performants à ce stade - besoin de davantage d'approfondissement	

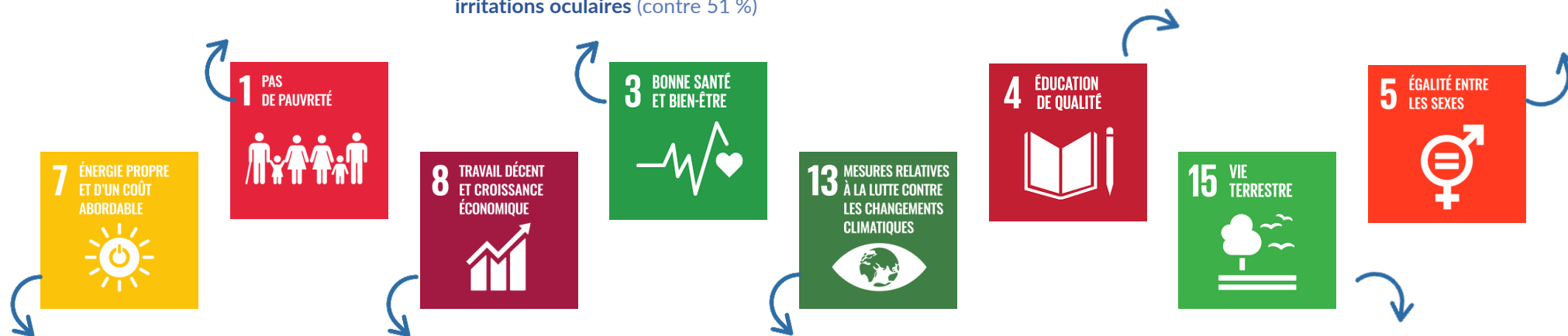
Source : Etude comparée des standards de compensation - Ministère de la transition écologique (2022)



Le passage aux réchauds à gaz permet aux familles d'économiser sur le combustible (ex : **94 euros/an** au Burkina Faso) et le temps gagné grâce à la suppression de la collecte du bois et du charbon peut être utilisé pour des activités génératrices de revenus (ex : **28 euros/an** au Togo)

**3,2 millions de décès prématurés chaque année** sont attribuables à la pollution de l'air domestique due à la cuisson, à l'éclairage et au chauffage. Les cuisinières à gaz éliminent en grande partie les émissions de fumée nocives. Notre dernière enquête en Haïti montre des améliorations significatives : par exemple, **1 % des bénéficiaires déclarent avoir des maux de tête** (contre 42 % auparavant), **0 % des irritations oculaires** (contre 51 %)

La précarité énergétique touche principalement les femmes et les enfants, qui sont responsables de la collecte du bois et de la cuisine. Ce changement (**217 heures libérées/an/famille** au Togo) améliore leur autonomisation économique et leur qualité de vie globale. **84% des bénéficiaires d'Entrepreneurs du Monde sont des femmes.**



Nos projets ont pour objectif de faciliter l'adoption de méthodes de cuisson propres en développant et en responsabilisant les réseaux de distribution d'équipements de qualité et de recharges de gaz, et en proposant des services financiers innovants pour les rendre accessibles aux ménages vulnérables.

Le projet a créé des opportunités économiques pour des centaines de revendeurs en leur permettant de distribuer et de promouvoir des cuisinières à gaz, favorisant ainsi de nouvelles entreprises commerciales (**300 revendeurs** au Togo)

**~2% des émissions mondiales totales de gaz à effet de serre** sont imputables à la combustion du charbon de bois et du bois. L'utilisation du GPL réduit considérablement les émissions par rapport à la combustion du bois ou du charbon de bois. **+200 000 tonnes de réductions de CO2** ont déjà été certifiées sur nos 3 projets.

Le projet contribue à réduire la déforestation et soutient la conservation de la biodiversité en diminuant la demande de bois.

Nos projet ont déjà permis de préserver **120 000 tonnes de bois.**

Source : critères pertinents de sélection des standards et projets du Ministère de la transition écologique (2022)

« **Mesurables** : Il s'agit de vérifier que les émissions réduites, évitées ou séquestrées sont quantifiées en tonnes équivalent CO<sub>2</sub>, par une méthodologie robuste et transparente. »

« **Vérifiables** : La réduction, l'évitement ou la séquestration des émissions doit pouvoir être vérifiée par un tiers, en général grâce à la publication d'un rapport détaillé sur le projet. »

« **Permanentes** : La réduction, l'évitement ou la séquestration des émissions ne peut pas être temporaire : les émissions évitées, réduites ou séquestrées doivent l'être de manière permanente. »

« **Additionnelles** : Les émissions évitées, réduites ou séquestrées doivent être additionnelles, c'est-à-dire qu'elles n'auraient pas eu lieu sans la certification et le financement via le standard de compensation »

La méthodologie est disponible [ici](#)

Les fichiers de calcul sont disponibles sur les pages de chaque projet ainsi que les rapports de vérification du vérificateur indépendant et du Gold Standard :

[VIEW CERTIFICATION DOCUMENTS IN SUSTAINCERT](#)

La méthodologie est si robuste que la certification d'un crédit carbone nous coûte de 2 à 3 euros en fonction de la localisation !

La méthodologie inclut notamment, une **enquête de monitoring** annuelle auprès des utilisateurs, des **tests en condition réelles** pour mesurer la consommation de chacun des combustibles (KPT), la **vérification par un tiers indépendant** avant la **vérification par le Gold Standard** !

L'arrêt du projet ne compromet que les réductions futures et non celles déjà réalisées, contrairement à de nombreux projets de stockage du CO<sub>2</sub>

La cuisson propre est largement sous-financée :

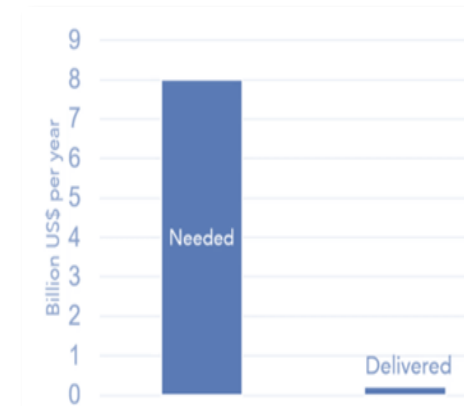


Diagramme : MECS programme, IAE, SDG7 Data and Projection, Acces to clean cooking





« Pour être valable, le crédit carbone doit être unique et détenu et utilisé par une entité unique. Par conséquent, le standard doit être transparent et permettre de tracer les crédits carbonés jusqu'au projet et financeur correspondant, à travers la tenue d'un registre par exemple »

Source : critères pertinents de sélection des standards et projets du Ministère de la transition écologique (2022)

Nous vous fournissons deux éléments prouvant la vente unique des crédits :



1. Un certificat de vente généré par le Gold Standard



2. Le lien vers le registre de ventes public prouvant que nous avons retiré les crédits vendus



VINTAGE	STATUS	QUANTITY	GS ID	PROJECT DETAILS	POA GS ID	COUNTRY	PROJECT TYPE	METHODOLOGY	PRODUCT	ISSUANCE DATE	RETIREMENT DATE	SERIAL NUMBER	NOTE	USING ENTITY
2021	Retired	1404	GS2564	Expanding access to LPG in Haiti through microfinance services by Entrepreneurs du Monde		Haiti	Energy Efficiency Domestic	GS TPDTEC v 1.	VER	Nov 18, 2022	Jun 23, 2023	GS1-1-HT-GS2564-16-2021-23289-9502-10905		Not Disclosed

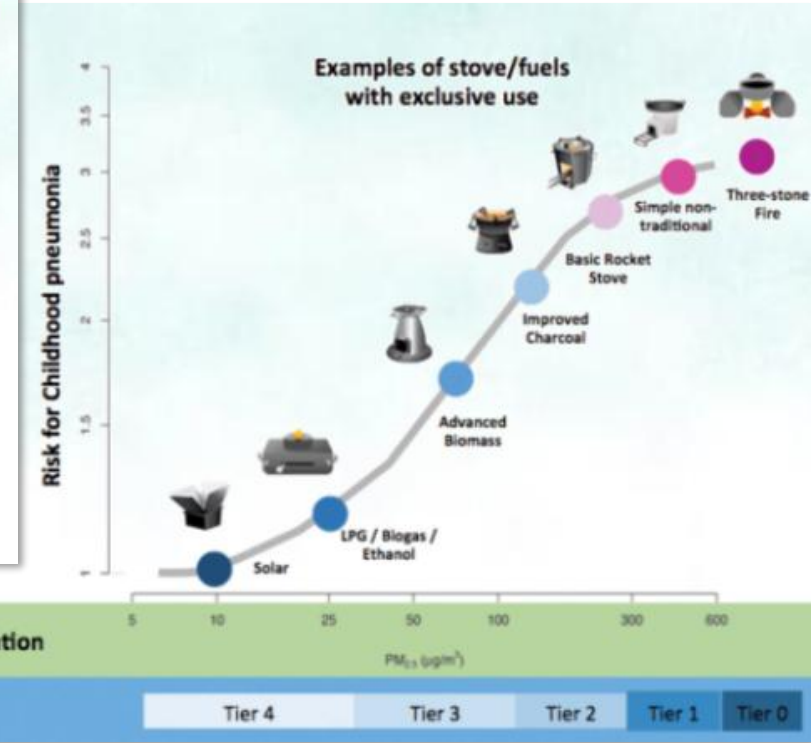
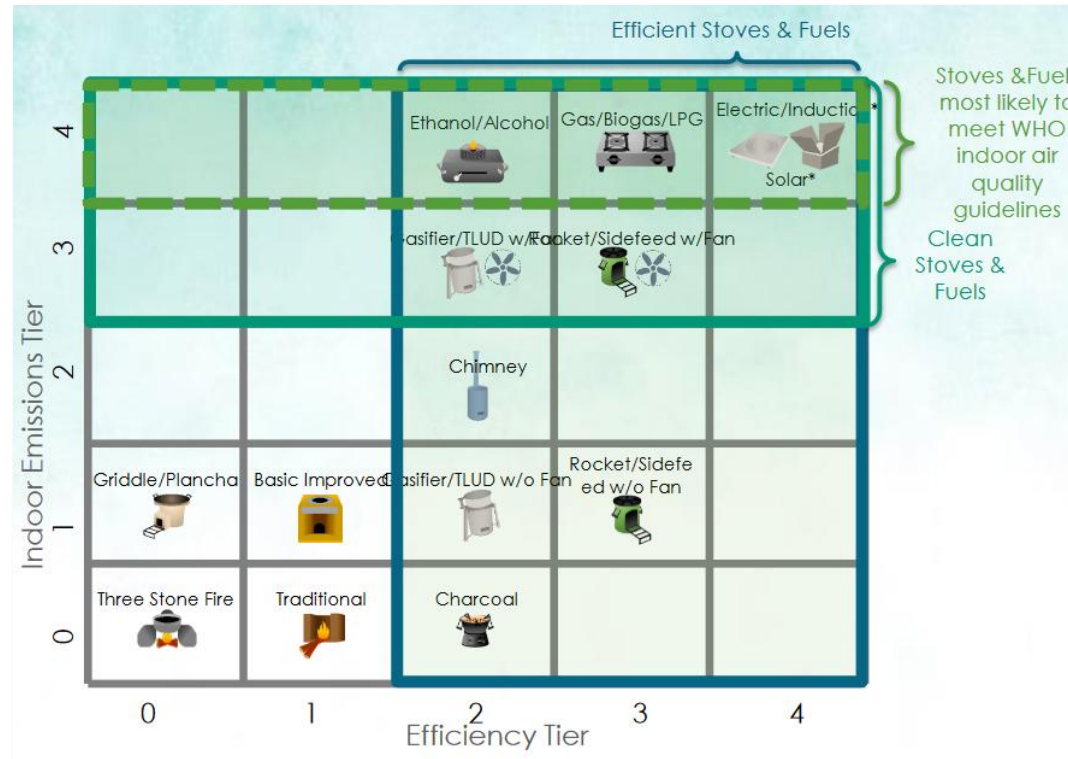
# POURQUOI AVOIR CHOISI LES RÉCHAUDS GPL ?

Pour les plus démunis,  
le réchaud parfait  
n'existe pas !

Compromis **économique** : les réchauds GPL sont beaucoup moins coûteux à l'acquisition et à maintenir que les réchauds solaires

Compromis **d'adoption** : Les réchauds à gaz sont mieux adaptés aux besoins des populations (temps de cuisson jugé trop long pour le solaire)

Un compromis en termes **d'impact** : parmi les solutions restantes, c'est le GPL le plus efficace pour la **santé** et la **planète** !



Source : Global Alliance for clean cookstoves